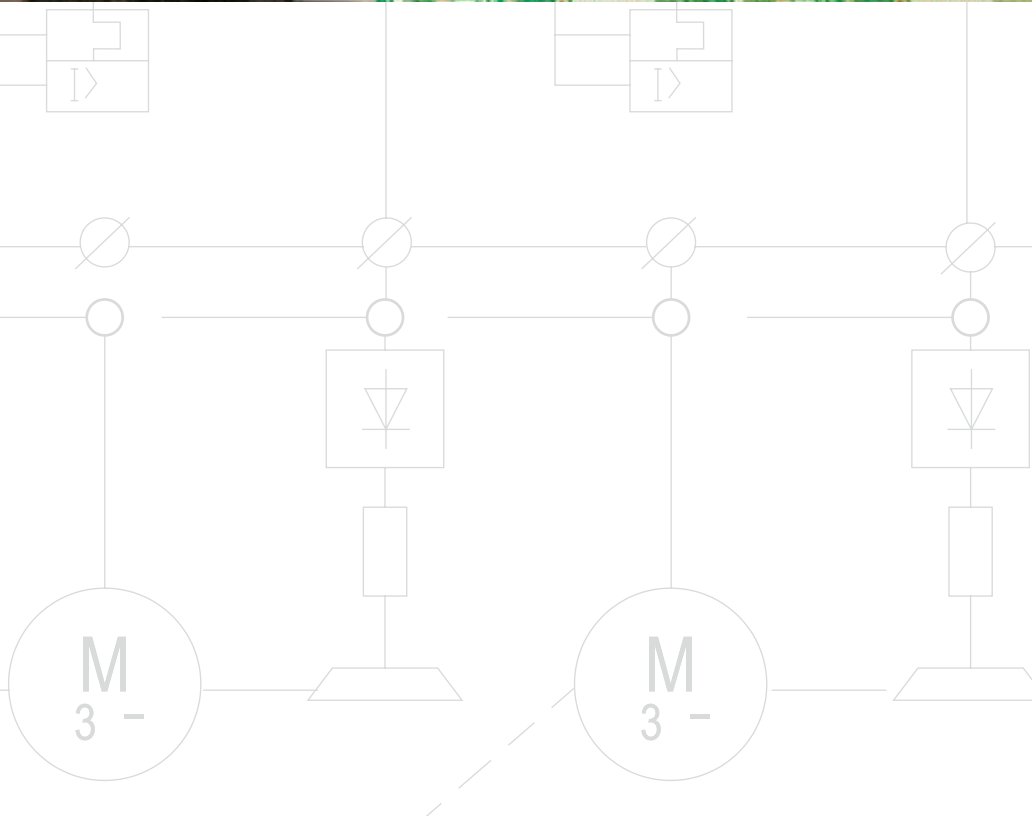
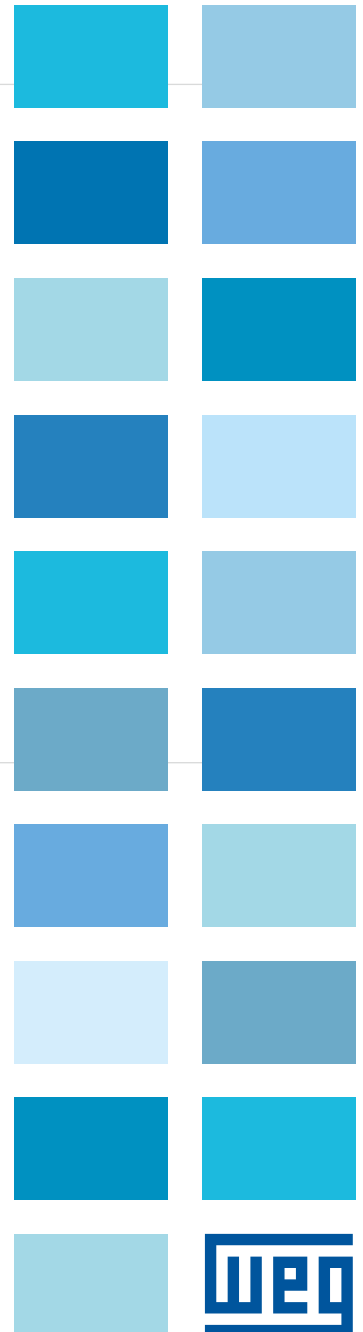
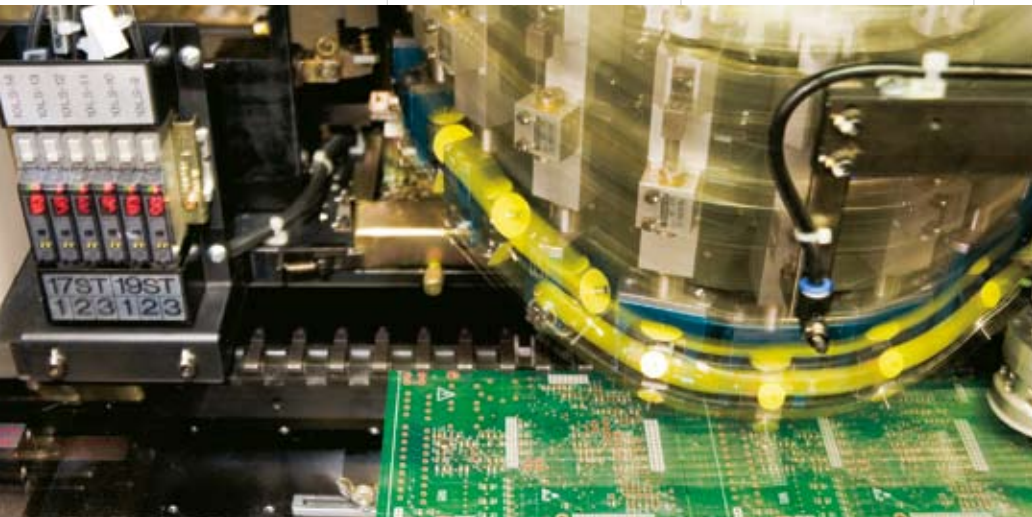


# Automatización

## Drives & Controls



## Partida y protección de motores

### Contadores y Relés de Sobrecarga

- Línea completa (7 hasta 800A / AC-3)
- Contactores tripolares y tetrapolares (hasta CWM 25)
- Montaje rápido en riel DIN35 mm
- Montaje directo a los relés de sobrecarga
- Relés de sobrecarga con sensibilidad a falla de fase conforme norma IEC60947-4-1
- Posibilidad de instalación de los relés separados de los contactores a través de bases de fijación individuales



### Accesorios y Piezas de Reposición

- Mismos accesorios para contactores de 9 a 105A (línea modular)
- Bobinas con 4 terminales hasta 40A y 3 terminales hasta 105A
- Bobinas disponibles en CA (50Hz, 60Hz y 50/60Hz) y CC



### Minicontactor CWC

- Maniobra en régimen AC-3 hasta 25A
- Líneas con mando CA y CC con las mismas dimensiones
- Permite funcionamiento en Régimen AC-4
- Bobina de bajo consumo en corriente continua.



### Barras "Easy Connection"

- Barras para arranques estrella-triángulo hasta 60HP en 220V y 125HP en 380/440V
- Barras para arranques inversores hasta 30HP en 220V y 50HP en 380/440V
- Barras de interconexión para arranques estrella-triángulo e inversora con rápido tiempo de montaje y minimización del espacio





### Guardamotor MPW

- Solución para protección del circuito eléctrico y arranque/protección de motores hasta 40HP a 220V y 75HP a 380/400V
- Disparador térmico ajustable para la protección del motor contra sobrecarga, dotado de mecanismo diferencial con sensibilidad a falla de fase, conforme a norma IEC 60947-4-1
- Disparador magnético (protección de cortocircuito) fijo a  $12 \times I_n$
- Alta capacidad de interrupción



### Terminales tipo Tornillo – Línea BTWP

- Línea completa de 2,5 a 240mm<sup>2</sup>
- Entrada de los cables con formato cónico para facilitar la inserción



### Terminales con Resorte – Línea BTWM

- Línea de 2,5 a 10mm<sup>2</sup>
- Resorte de acero inoxidable
- Presión de contacto uniforme



### Interruptor Abierto ABW

Switching and protection for electrical circuits

- Solución completa para protección de circuitos eléctricos de alta potencia
- Corrientes nominales hasta 5000 A
- Disponibles en dos versiones: fijos y extraíbles
- Alta capacidad de interrupción de cortocircuito
- Unidad de protección electrónica
- Completa línea de accesorios



## Convertidores de Frecuencia

Los convertidores de frecuencia WEG involucran la más avanzada tecnología mundial para variación de velocidad.

### CFW08

- Potencia: 0.25 a 20HP (0.18 a 15kW)
- Tensión: 200...240V y 380...480V
- Control V/F (escalar) o vectorial sensorless
- Modulación PWM senoidal – Space Vector Modulation
- Filtros EMC (incorporados)
- Comunicación Modbus RTU (incorporada), CANopen, Device Net y Profibus DP (opcional)
- Regulador PID
- Control con DSP
- IHM remota



CFW08

### CFW09

- Potencia: 1.5 a 1500HP (1.1 a 250kW)
- Tensión: 200...240V, 380...480V y 500...600/690V
- Control vectorial sensorless
- Control V/F (escalar) o vectorial con encoder
- Optimal Braking
- Microcontrolador RiSC 32 bits
- Convertidor regenerativo
- Filtros EMC (opcional)
- Comunicación Fielbus: Profibus-DP (opcional), DeviceNet (opcional), DeviceNet Drive Profile (opcional), METASYS N2 Johnson Controls (opcional) y Modbus RTU (incorporado);
- Grado de protección IP20 hasta 500HP (315kW)
- Tarjeta con funciones de CLP y control de posición
- Función de flujo óptimo – una solución para cargas de par constante, dispensando el uso del motor con ventilación independiente o sobredimensionamiento



CFW09

### CFW10

- Potencia: 0.25 a 5HP (0.18 hasta 2.2KW)
- Tensión: 110...127V y 200...240V
- Tensión de salida: 200...240V
- Alimentación monofásica y trifásica
- Modulación PWM senoidal – Modulación Space Vector
- Módulos IGBT de última generación y electrónica con componentes SMD
- Control DSP
- Dimensiones compactas, instalación y operación sencilla
- Potenciómetro para ajuste de velocidad



CFW10

### CFW11

- Potencia: 1 a 60HP
- Tensión: 220...240V, 380...480V
- Interfaz Hombre Máquina – IHM – con pantalla gráfica, backlight y teclas anatómicas
- Filosofía conecte y use
- Conexión USB
- Tarjeta de memoria incorporado
- Grande variedad de accesorios de control: Tarjeta de expansión I/Os (digitales y analógicas), tarjeta de encoder y tarjetas de comunicación, tarjeta con función de CLP y control de posición
- Comunicación: Profibus, DeviceNet, CANopen, Ethernet/ IP, Modbus RTU (opcional)
- Control Térmico Inteligente
- Protección con indicación de fallas y alarmas
- Dimensionamiento con régimen de sobrecarga normal y pesada



CFW11

### Certificación



## Arrancadores Suaves

Los arrancadores suaves WEG, microprocesados y totalmente digitales, fueron proyectados para suministrar un óptimo rendimiento en el arranque y parada de motores. La consola permite fácil ajuste de parámetros facilitando la puesta en marcha y la operación.

### SSW05

- Potencia: 0.75 a 75HP (0.55 a 55kW)
- Tensión: 220 a 575V
- By-pass incorporado
- Control con DSP
- IHM remota (opcional)
- Protecciones del motor incorporadas
- Regulador PID
- Control DSP
- Temperatura ambiente hasta 55°C (131°F)



### SSW06

- Potencia: 30 a 2650 HP (22 a 1950kW)
- Tensión: 220 a 575V
- By-pass incorporado
- IHM extraíble con pantalla doble (LED/LCD)
- Función "Kick-Start" para arranques con elevada fricción estático
- Función "pump control" para control inteligente de sistemas de bombeo
- Totalmente digital / Microcontrolador RISC 32 bits
- Protecciones de motor incorporadas
- Operación en ambientes hasta 55°C (131°F)



### SSW07

- Potencia: 6 a 200HP
- Tensión: 220 a 575V
- By-pass incorporado
- Filtro EMC incorporado
- Elevado régimen de arranques
- Control total en las tres fases
- Protección del motor y de arrancador incorporada
- Función programable de "Kick-Start" para arranques con elevada fricción estático
- IHM remota
- Producto muy compacto
- Apto a operar en 55°C sin derating



### Certificación



## Partida y protección de motores

### Temporizadores y Protectores Electrónicos

- Temporizadores RTW hasta 30min con 9 funciones de temporización
- Nuevos protectores electrónicos contra fallo de fase RPW FF, secuencia de fase RPW SF y fallo y secuencia de fase en un solo producto RPW FSF y mínima y máxima tensión RPW SS.
- Nuevo RTW Multi-temporización y multi-tensión
- Nuevo relé de níquel - RNW



### Comando y Señalización

- Bloque de iluminación con LED integrado
- De acuerdo con IEC/EN 60947-5-1
- Sistema de montaje rápido y fácil
- Grado de protección IP66



### Arrancadores Directos

- Arranques directos trifásicos en caja termoplástica hasta 40HP a 230V y 75HP a 380/440V y arranques directos monofásicos
- Arranques estrella triángulo en caja termoplástica hasta 25HP a 220V y 40HP a 380V
- Arranques estrella triángulo, compensadoras y serie paralelo en caja metálica a partir de 15HP



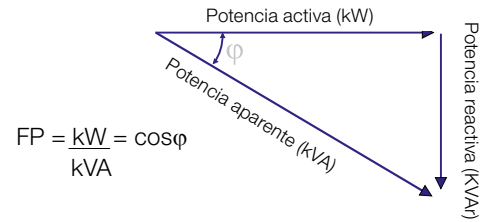
## Corrección del factor de potencia

factor de potencia

factor de eficiencia energética

En una red trifásica, tres parámetros resumen la instalación eléctrica:

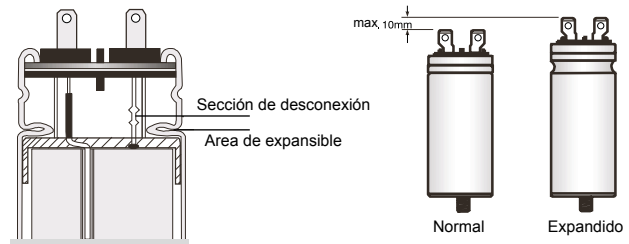
- Potencia activa: kW (genera trabajo)
- Potencia reactiva: kvar (crea el campo magnético)
- Potencia aparente: kVA (potencia total consumida)



Cuanto más kvar circulan por la red y trafo/generador, más son los kVA consumidos y menor es el factor de potencia

## Capacitores WEG para corrección del factor de potencia

- Bobinas producidas con filme de polipropileno metalizado, auto regenerativo y con dieléctrico seco
- Resistencias de descarga incorporadas en las unidades trifásicas, módulos y bancos
- Pérdidas dieléctricas menores que 0,4W/Kvar
- Montaje vertical u horizontal
- Fabricados en 50 y 60Hz y de acuerdo con las normas IEC 60831/1-2 y VDE 560/4
- Auto regenerativo
- Dispositivo de protección anti explosión

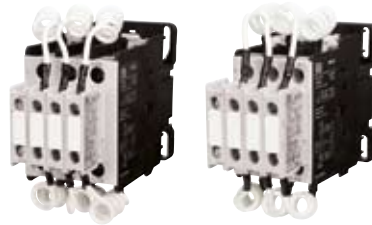


## Corrección del factor de potencia



### UCW (Unidad Capacitiva Trifásica)

- Las unidades UCW, san fabricadas con film de polipropileno metalizado autogenerativo se utilizan para la corrección del factor de potencia en las instalaciones eléctricas.  
0,83 a 3,33kVAr en 220V  
0,83 a 6,67kVAr en 380/440/480V



### Contactores para Maniobra de Capacitores

- Disponible para banco de capacitores hasta 50kVAr / 380V
- Línea de accesorios modulares comunes a línea CWM
- Indicado en todas las aplicaciones de maniobras de capacitores



### MCW (Módulo Capacitor Trifásico)

- Potencias hasta 60kVAr en 220/380/440/480V
- Unidades capacitivas monofásicas conectadas en triángulo
- Resistores de descarga incorporados
- Se puede asociar hasta 4 módulos a través de barras de interconexión



### BCW y BCW-P (Banco de capacitores trifásicos)

- Potencias hasta 75kVAr en 380V
- Capacitores conectados en la configuración delta
- Poseen protección general con fusibles "NH" o interruptores
- Relé temporizador electrónico que protege los capacitores en la reenergización



### UCW-T (Unidad Capacitiva Trifásica)

- Ideal para corrección localizada/ individual de motores:  
0,5 a 15kVAr en 220V  
0,5 a 25kVAr en 380/440/480V
- Resistores de descarga incorporados internamente
- Capa de protección para conexiones
- Terminales tipo fase-on y fenda philips



### Capacitores de Polipropileno Metalizado para Motores e Iluminación

- Línea CMRW se destinan a utilización en motores monofásicos de capacitores
- CILW y CLAW para reactores y lámparas fluorescentes que garantizan:
- Alta confiabilidad
- Auto regenerativo
- Bajas pérdidas
- Volumen reducido



## Sistemas de Automatización



### Servoconvertidores

- Corriente nominal:  
4, 8, 24 y 30A  
(220 / 230V, 380/400V)
- Par (torque): 1,5 a 50 Nm
- Control en modo posicionamiento/  
velocidad / par
- Simulador de encoder incorporado  
de 1 a 4096 ppr
- Referencia analógica de velocidad en  
14 bits
- Redes CANopen, Modbus RTU y  
DeviceNet (incorporados)
- Profibus DP (opcional)
- Microcontrolador tipo RISC 32 bits
- Comunicación Serial RS-232  
(incorporado) y RS-485 (opcional)
- Ciclo Automático con 10  
posicionamientos vía parámetros
- Tarjeta de posicionamiento (opcional)
- Interfaz Remota (opcional)



### Servomotores

- FCEM sinusoidal
- Grado de protección IP55
- Brushless (sin escobillas)
- Realimentación por resolver
- Baja inercia
- Bajo mantenimiento
- Respuesta dinámica rápida
- Bajo nivel de ruido y de vibración



### Softwares WEG en Automatización Industrial

Este software tiene la finalidad de ayudar en el dimensionamiento y en la especificación de los arrancadores estáticos WEG.

Principales Funciones y ventajas de la aplicación:

- Utiliza el banco de datos de los motores WEG auxiliando en el llenado de los datos;
- Posee como opción de dimensionado las principales aplicaciones con sus respectivas características para auxiliar en el llenado de los datos;
- Permite dimensionar el arrancador considerando las más diversas condiciones de arranque;

### Certificación



# Sistemas de Automatización

Mando y Señalización



Capacitores para corrección del factor de potencia



Contactores y relés de sobrecarga



Guardamotor



Temporizadores y protectores electrónicos



Arranadores estáticos



Convertidores de frecuencia de baja tensión de 0.18 hasta 1100kW



Arranadores Suaves de 0.5 hasta 1950kW



Servomotores y servoconvertidores CA Par de 1,6 hasta 50Nm



Modular Drive de 400 hasta 1600kW



Paneles de baja tensión



Convertidor de frecuencia de media tensión De 400 hasta 3312kW



# Sucursales WEG en el Mundo

## ALEMANIA

WEG GERMANY GmbH  
Alfred-Nobel-Str. 7-9  
D-50226 Frechen  
Phone(s): +49 (2234) 9 5353-0  
Fax: +49 (2234) 9 5353-10  
[info-de@weg.net](mailto:info-de@weg.net)  
[www.weg.net/de](http://www.weg.net/de)

## ARGENTINA

WEG EQUIPAMIENTOS  
ELECTRICOS S.A.  
(Headquarters San  
Francisco-Cordoba)  
Sgo. Pampiglione 4849  
Parque Industrial San Francisco  
2400 - San Francisco  
Phone(s): +54 (3564) 421484  
Fax: +54 (3564) 421459  
[info-ar@weg.net](mailto:info-ar@weg.net)  
[www.weg.net/ar](http://www.weg.net/ar)

## AUSTRALIA

WEG AUSTRALIA PTY. LTD.  
3 Dalmore Drive  
Carribean Park Industrial Estate  
Scoresby VIC 3179 - Melbourne  
Phone(s): 61 (3) 9765 4600  
Fax: 61 (3) 9753 2088  
[info-au@weg.net](mailto:info-au@weg.net)  
[www.weg.net/au](http://www.weg.net/au)

## BELGICA

WEG EUROPE S.A.  
Rue de l'Industrie 30 D,  
1400 Nivelles  
Phone(s): + 32 (67) 88-8420  
Fax: + 32 (67) 84-1748  
[info-be@weg.net](mailto:info-be@weg.net)  
[www.weg.net/be](http://www.weg.net/be)

## CHILE

WEG CHILE S.A.  
Los Canteros 8600  
La Reina - Santiago  
Phone(s): (56-2) 784 8900  
Fax: (56-2) 784 8950  
[info-cl@weg.net](mailto:info-cl@weg.net)  
[www.weg.net/cl](http://www.weg.net/cl)

## CHINA

WEG (NANTONG) ELECTRIC  
MOTOR MANUFACTURING Co., Ltd.  
No. 128 - Xinkai Nan Road,  
Nantong Economic and  
Technological Development Area  
Jiangsu Province, China PC226010  
Phone(s): 86 513 8598 9329  
Fax: 86 513 8592 1310  
[info-cn@weg.net](mailto:info-cn@weg.net)  
[www.weg.net/cn](http://www.weg.net/cn)

## COLOMBIA

WEG COLOMBIA LTDA  
Calle 46A N82 - 54  
Porteria II - Bodega 7 - San  
Cayetano II - Bogotá  
Phone(s): (57 1) 416 0166  
Fax: (57 1) 416 2077  
[info-co@weg.net](mailto:info-co@weg.net)  
[www.weg.net/co](http://www.weg.net/co)

## EMIRADOS ARABES UNIDOS

WEG MIDDLE EAST FZE  
JAFZA - JEBEL ALI FREE ZONE  
Tower 18, 19th Floor,  
Office LB181905  
Dubai - United Arab Emirates  
[info-ae@weg.net](mailto:info-ae@weg.net)  
[www.weg.net/ae](http://www.weg.net/ae)

## ESPAÑA

WEG IBERIA S.L.  
Avenida de la Industria, 25  
28823 Coslada - Madrid  
Phone(s) : (34) 916 553 008  
Fax : (34) 916 553 058  
[info-es@weg.net](mailto:info-es@weg.net)  
[www.weg.net/es](http://www.weg.net/es)

## ESTADOS UNIDOS

WEG ELECTRIC  
MOTORS CORP.  
1327 Northbrook Parkway,  
Suite 490  
Suwanee 30024  
Phone(s): 1-770-338-5656  
Fax: 1-770-338-1632  
[info-us@weg.net](mailto:info-us@weg.net)  
[www.weg.net/us](http://www.weg.net/us)

## FRANCIA

WEG FRANCE SAS  
ZI de Chenes - Le Loup  
13 Rue du Morellon - BP 738  
38297 Saint Quentin Fallavier  
Phone(s): +33 (0) 4 74 99 11 35  
Fax: +33 (0) 4 74 99 11 44  
[info-fr@weg.net](mailto:info-fr@weg.net)  
[www.weg.net/fr](http://www.weg.net/fr)

## INDIA

WEG Electric (India) Pvt. Ltd.  
#38, Ground Floor, 1st Main  
Road, Lower Palace Orchards,  
Bangalore - 560 003  
Phone(s): +91-80-4128 2007  
+91-80-4128 2006  
Fax: +91-80-2336 7624  
[info-in@weg.net](mailto:info-in@weg.net)  
[www.weg.net/in](http://www.weg.net/in)

## ITALIA

WEG ITALIA S.R.L.  
V.le Brianza 20 - 20092 - Cinisello  
Balsamo - Milano  
Phone(s): (39) 02 6129-3535  
Fax: (39) 02 6601-3738  
[info-it@weg.net](mailto:info-it@weg.net)  
[www.weg.net/it](http://www.weg.net/it)

## JAPON

WEG ELECTRIC MOTORS  
JAPAN CO., LTD.  
Matsumoto Bldg. 2F, 3-23-7  
Kamata, Ohta-ku,  
Tokyo, Japan 144-0052  
Phone(s): (81) 3 3736-2998  
Fax: (81) 3 3736-2995  
[info-jp@weg.net](mailto:info-jp@weg.net)  
[www.weg.net/jp](http://www.weg.net/jp)

## MEXICO

WEG MEXICO, S.A. DE C.V.  
Carretera Jorobas-Tula Km. 3.5,  
Manzana 5, Lote 1  
Fraccionamiento Parque  
Industrial - Huehuetoca,  
Estado de México - C.P. 54680  
Phone(s): + 52 (55) 5321 4275  
Fax: + 52 (55) 5321 4262  
[info-mx@weg.net](mailto:info-mx@weg.net)  
[www.weg.net/mx](http://www.weg.net/mx)

## PAISES BAJOS

WEG NETHERLANDS  
Sales Office of  
WEG Europe S.A.  
Keulenstraat 4E  
7418 ET Deventer  
Phone(s): +31 (0) 570-620550  
Fax: +31 (0) 570-620560  
[info-nl@weg.net](mailto:info-nl@weg.net)  
[www.weg.net/nl](http://www.weg.net/nl)

## PORTUGAL

WEG EURO - INDÚSTRIA  
ELÉCTRICA, S.A.  
Rua Eng. Frederico Ulrich  
Apartado 6074  
4476-908 - Maia  
Phone(s): +351 229 477 705  
Fax: +351 229 477 792  
[info-pt@weg.net](mailto:info-pt@weg.net)  
[www.weg.net/pt](http://www.weg.net/pt)

## RUSSIA

WEG RUSSIA  
17, Pochainskaya Str.  
Nizhny Novgorod  
603001 - Russia  
Phone(s): +7-831-2780424  
Fax: +7-831-2780425  
[info-ru@weg.net](mailto:info-ru@weg.net)  
[www.weg.net/ru](http://www.weg.net/ru)

## SINGAPUR

WEG SINGAPORE PTE LTD  
159, Kampong Ampat,  
#06-02A KA PLACE.  
Singapore 368328.  
Phone(s): +65 6858 9081  
Fax: +65 6858 1081  
[info-sg@weg.net](mailto:info-sg@weg.net)  
[www.weg.net/sg](http://www.weg.net/sg)

## SUECIA

WEG SCANDINAVIA AB  
Box 10196  
Verkstadgatan 9  
434 22 Kungsbacka  
Phone(s): (46) 300 73400  
Fax: (46) 300 70264  
[info-se@weg.net](mailto:info-se@weg.net)  
[www.weg.net/se](http://www.weg.net/se)

## REINO UNIDO

WEG ELECTRIC  
MOTORS (U.K.) LTD.  
28/29 Walkers Road  
Manorside Industrial Estate  
North Moons Moat - Redditch  
Worcestershire B98 9HE  
Phone(s): 44 (01527) 596-748  
Fax: 44 (01527) 591-133  
[info-uk@weg.net](mailto:info-uk@weg.net)  
[www.weg.net/uk](http://www.weg.net/uk)

## VENEZUELA

WEG INDUSTRIAS  
VENEZUELA C.A.  
Parcela T-4-A Transversal 9 Urb.  
Industrial Carabobo Catastral  
79-101 Edf. ELIMECA Loc.  
ELIMECA, Zona Postal 2003,  
Valencia, Edo. Carabobo  
Phone(s): 58 (241) 838 9239  
Fax: 58 (241) 838 9239  
[info-ve@weg.net](mailto:info-ve@weg.net)  
[www.weg.net/ve](http://www.weg.net/ve)



WEG Equipamentos Elétricos S.A.  
División Internacional  
Av. Prefeito Waldemar Grubba, 3000  
89256-900 - Jaraguá do Sul - SC - Brasil  
Teléfono: 55 (47) 3276-4002  
Fax: 55 (47) 3276-4060  
[www.weg.net](http://www.weg.net)